

IRSAP heat

COLOURS

IRSAP SPA

45031 Arquà Polesine (Ro) - Italy
Via Delle Industrie, 211
T +39 (0) 425 466611
F +39 (0) 425 466662

IRSAP Spain

IRSAP IBERICA S.L.
Leonardo da Vinci, 4 - Pol. Ind. Camí Ral
08850 Gavà (Barcelona) - España
T +34 93 633 47 00
F +34 93 633 47 04

IRSAP France

IR GROUP SARL
19 Chemin de la Plaine/Chemin des Ronzières
69390 Vourles - France
T +33 (0) 4.28.00.01.67

IRSAP United Kingdom

IRSAP UK Limited
13-14 Charlwoods Road,
East Grinstead, West Sussex,
RH19 2HU - United Kingdom
T +44 (0) 1342 302250

IRSAP Germany

BEMM GMBH
Gutenbergstr. 30-38
D-31180 Emmerke bei Hildesheim
T +49 512193000

IRSAP Romania

IRROM Industrie S.R.L.
Str. Principală 1/A, 407336 sat Fundătura,
com. Iclod, jud. Cluj - România
T +40 (0)264 263400
F +40 (0)264 263404

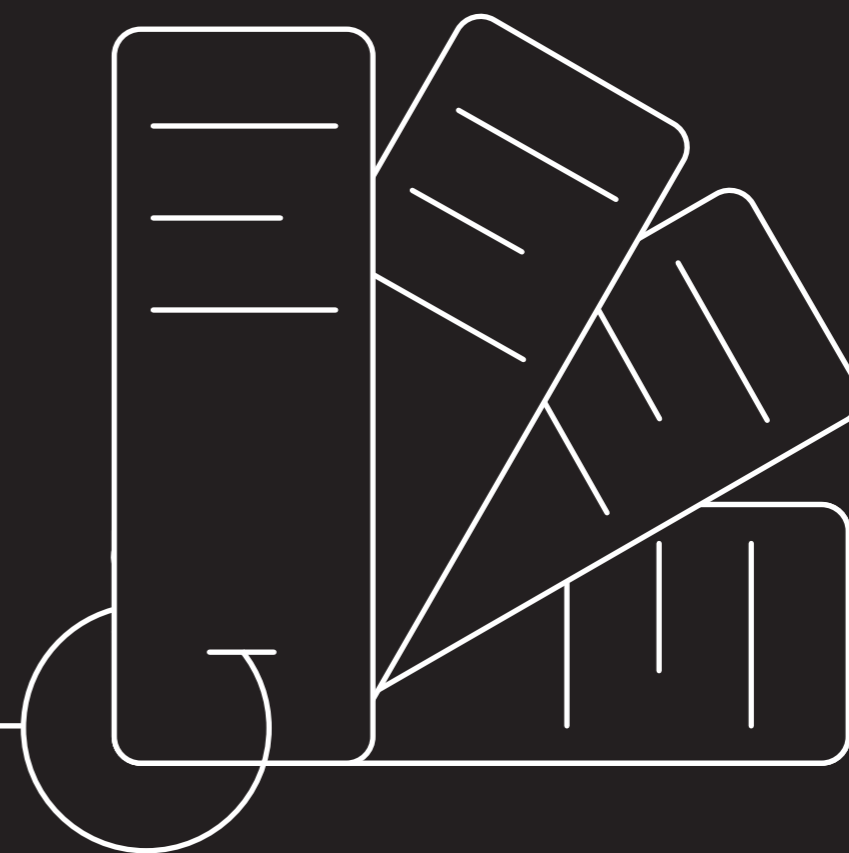
Manutenzione consigliata: Pulire la superficie dei radiatori utilizzando panni morbidi per non graffiare la verniciatura. Non utilizzare prodotti chimici per la pulizia che possano intaccare la verniciatura. Non utilizzare umidificatori in terracotta porosa. I colori rappresentati in questa cartella non sono da considerarsi impegnativi. I diversi processi tecnologici di verniciatura ed i materiali utilizzati per la realizzazione possono non avere una perfetta corrispondenza cromatica con il prodotto consegnato. L'azienda Irsap si riserva la facoltà di apportare in qualsiasi momento tutte le modifiche ritenute necessarie per il miglioramento del prodotto.

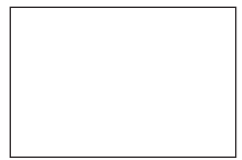
Recommended maintenance: Clean the surfaces of the radiators using soft cloths so as not to scratch the paint. Do not use chemical products for cleaning as they could corrode the paint. Do not use porous terracotta humidifiers. The colours represented on this page are not to be considered definitive. The different technological painting processes and the materials used for applying it may not correspond perfectly to the colour tone of the product delivered. The company Irsap reserves the right to make any modifications it deems necessary for improving the product at any time.

Recomendaciones de mantenimiento: Limpie la superficie de los radiadores con un paño húmedo suave y séquelo al momento. No utilizar productos químicos, ni que contengan lejías, ácidos o productos anticorrosivos. No utilizar humidificadores de barro cocido. Los colores representados en esta tabla son orientativos.

Los diferentes procesos productivos de la pintura y los materiales utilizados para su fabricación puede no tener una combinación cromática perfecta con el producto entregado. La empresa IRSAP se reserva el derecho de realizar en cualquier momento modificaciones consideradas necesarias para la mejora del producto.

Précautions d'entretien: Nettoyer la surface du radiateur en utilisant un chiffon doux pour ne pas rayer la peinture. Ne pas utiliser de produits chimiques qui peuvent attaquer la peinture. Ne pas utiliser d'humidificateur d'air en terre poreuse. Les couleurs représentées sont à considérer comme indicatives du fait des diverses techniques et matières utilisées pour la confection des peintures et des radiateurs. IRSAP se réserve la possibilité d'apporter à tout moment les modifications nécessaires pour l'amélioration de la qualité de ses produits.





Cod. 01 S G
 Bianco Standard
 Standard White
 Blanco Estándar
 Blanc Standard

Cod. 34 C G
 Bianco Edelweiss
 Edelweiss White
 Blanco Edelweiss
 Blanc Edelweiss

Cod. J8 S M
 Bianco Opaco
 Matt White
 Blanco Mate
 Blanc Opaque

Cod. 16 S R
 Bianco Perla
 Pearl White
 Blanco Perla
 Blanc Perle

Cod. 02 C G
 Avorio
 Ivory
 Marfil
 Ivoire
Ral 1013

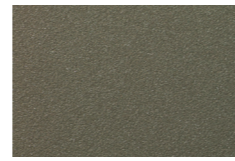
Cod. 9N S M
 Agave
 Ágave
 Agave Opaque

Cod. 1P S M
 Blu Baltico
 North Sea Blue
 Azul Báltico
 Bleu Baltique Opaque

Cod. 1V S M
 Blu Pastello Opaco
 Matt Pastel Blue
 Azul Pastel Mate
 Bleu pastel Opaque
Ral 5024

Cod. 4P S M
 Blu Colomba Opaco
 Matt Blue Dove
 Azul Colomba Mate
 Bleu Colombe Opaque
Ral 5014

Cod. R3 C G
 Lilla Bluastro
 Bluish Lilac
 Lila Azulado
 Bleu Lilas
Ral 4005



Cod. 1C S R
 Quartz 1
 Cuarzo 1

Cod. Y4 S R
 Sablé

Cod. 3V S M
 Beige Opaco
 Matt Beige
 Beige Mate
 Beige Opaque
Ral 1019

Cod. 2C S R
 Quartz 2
 Cuarzo 2

Cod. 2D S R
 Sunstone

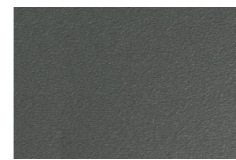
Cod. 6C S R
 Azurite 3
 Azurita 3

Cod. 2F C G
 Deep Blue
Ral 5004

Cod. 03 C G
 Grigio Manhattan
 Manhattan Grey
 Gris Manhattan

Cod. 8N S M
 Grigio Chiaro Opaco
 Matt Light Grey
 Gris Claro Mate
 Gris Clair Opaque

Cod. L6 S R
 Grigio Perla
 Pearl Grey
 Gris Perla
 Gris Perle



Cod. 1B S R
 Bruno Tobacco
 Tobacco Brown
 Marrón Tabaco
 Brun Tabac

Cod. 26 C G
 Beige Cream
 Beige Crema

Cod. E7 C G
 Giallo Melone
 Melon Yellow
 Amarillo Melón
 Jaune Melon
Ral 1028

Cod. 17 C G
 Arancio
 Orange
 Naranja
Ral 2004

Cod. 4V S M
 Giallo Ocra Opaco
 Matt Ochre Yellow
 Amarillo Ocre Mate
 Ocre Opaque
Ral 1024

Cod. L3 S G
 Grigio Titanio Metallizzato
 Titanium Grey Metallic
 Gris Titanio Metalizado
 Gris Titanium Métalisé
Ral 9023

Cod. 4D S R
 Grigio Medio
 Medium Grey
 Gris Medio
 Gris Moyen

Cod. 6V S M
 Grigio Antracite Opaco
 Matt Anthracite Grey
 Gris Antracita Mate
 Anthracite Opaque
Ral 7016

Cod. 10 C G
 Nero
 Black
 Negro
 Noir
Ral 9005

Cod. 18 S R
 Nero Grafite
 Graphite Black
 Negro Grafito
 Noir Graphite



Cod. 9U S M
 Marrone Ruggine Op.
 Matt Brown Rust
 Marrón Óxido Mate
 Rouille Opaque
Ral 8004

Cod. 09 C G
 Marrone
 Brown
 Marrón
 Marron
Ral 8017

Cod. 06 C G
 Amaranto
 Claret
 Granate
 Amarante
Ral 3003

Cod. 7D S R
 Flame Red
 Rojo Fuego

Cod. 05 C G
 Rosso
 Red
 Rojo
 Rouge
Ral 3000

Cod. 30 S R
 Nero Satinato
 Satin Black
 Negro Satinado
 Noir Satiné

Cod. K1 S M
 Nero Opaco
 Matt Black
 Negro Mate
 Noir Opaque



Cod. 5V S M
 Rosa Cipria Opaco
 Matt Powder Rose
 Rosa Cipria Mate
 Rose Opaque
Ral 3012

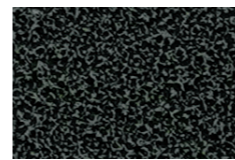
Cod. 3P S M
 Ghiaccio
 Ice
 Hielo
 Glace Opaque

Cod. 2V S M
 Verde Salvia Opaco
 Matt Sage Green
 Verde Salvia Mate
 Vert Sauge Opaque
Ral 6021

Cod. N3 C G
 Verde Erba
 Green Grass
 Verde Hierba
 Vert Herbe
Ral 6018

Cod. 19 C G
 Verde Bosco
 Woodland Green
 Vert Forêt
Ral 6005

FINITURE MARTELLATE - HAMMERED FINISHES - ACABADOS PIQUETEADOS - FINITIONS MARTELÉES



Cod. 32 S R
 Grigio Martellato
 Hammered Grey
 Gris Piqueteado
 Gris Martellé

Cod. J4 S R
 Rame Martellato
 Hammered Copper
 Cobre Piqueteado
 Cuivre Martellé

Le finiture martellate per limiti di stampa sono da considerarsi puramente indicative.
 Hammered finishes due to printing limitations are to be considered purely indicative.
 Los acabados piqueteado debidos a limitaciones de impresión tienen meramente valor indicativo.
 Les finitions martelées, en raison des limites d'impression, doivent être considérées comme purement indicatives.

LEGENDA - LEGEND - LEYENDA - LÉGENDE

S Standard • Estándar - C Classic - S Special • Especial

G Lucido • Glossy • Brillo • Brillante - M Opaco • Matt • Mate - R Ruvido • Rough • Textura • Texturée

Trattamento antibatterico: il colore Bianco Standard è disponibile anche in formulazione antibatterica: codice colore T9. Ideale per ambienti ospedalieri e ambulatoriali.

Antibacterial paint: Standard White colour is also available with antibacterial formulation: colour code T9. Perfect for hospitals and clinics.

Tratamiento antibacteriano: el color Blanco Estándar también está disponible en formulación antibacteriana: código de color T9. Ideal para entornos hospitalarios y ambulatorios.

Traitement antibactérien: la couleur Blanc Standard est également disponible en formulation antibactérienne : code couleur T9. Idéal pour les environnements hospitaliers et ambulatoires.